

# BOW

## Versión 4.2

### Secure Transport



La aplicación BOW Secure Transport permite realizar llamadas de vídeo y reuniones virtuales a través de cortafuegos corporativos de forma segura a través de la red.

Las reuniones virtuales entre usuarios en diferentes lugares e incluso diferentes organizaciones son así, seguras y simples. Los obstáculos técnicos creados por las políticas de seguridad de las redes globales, tales como cortafuegos o las traducciones de direcciones de red (NAT) son así, inexistentes.

## Visión de la Solución

Las capacidades de BOW Secure Transport, proporcionan la total movilidad de equipos dispersos, para que puedan participar en reuniones virtuales con tan sólo disponer de una conexión de banda ancha IP, ya sea en el trabajo, el hogar, en un hotel, o el aeropuerto - en casi cualquier lugar.

BOW Secure Transport simplifica el diseño e implementación de redes de comunicación multi-medios, sin requerir cambios en la infraestructura existente. Este producto de software trabaja en conjunto con cualquier firewall / router NAT y actúa como firewall transversal y proxy para las llamadas de vídeo y conferencias que tienen que atravesar Internet.

Con el uso de Bow Secure Transport, personas desde diferentes redes IP puedan comunicarse de forma segura a través de la Internet mediante voz, vídeo y colaboración de datos. Puede ser utilizado como un producto independiente o como parte de la solución de Videoconferencia virtuales BOW, de Ceelab.

## Principales Prestaciones

### Una solución transparente

Sin cambios a la infraestructuras existente ni en los dispositivos multimedia ya existentes.

### Se ajusta a las políticas de seguridad corporativas

Soporta la configuración personalizada de puertos

### Soporte multi-Fabricante y multi-dispositivo

Soporta dispositivos y clientes de la gran mayoría de fabricantes. Puede ser gestionado por Gatekeepers existentes.

### Implantación de cualquier tamaño

Escalable, desde 1 a miles de puertos

### Privacidad, cuando se necesita

Encriptación segura disponible para todos los medios

Reuniones con BOW, de Ceelab: tan real como estar ahí.

ATUR'S

#### REUNIONES VIRTUALES

Reuniones Cara a Cara desde un ordenador personal y/o equipos de sala.

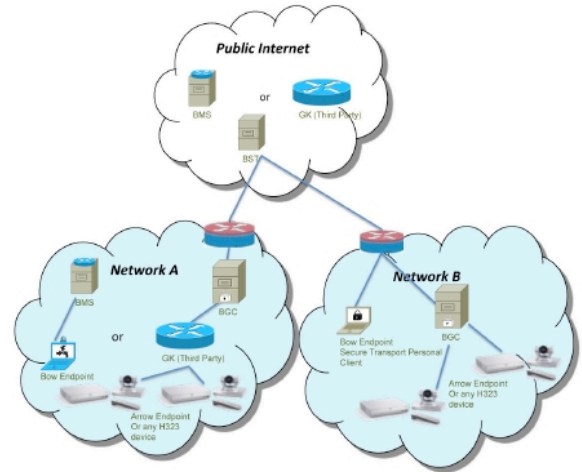
#### TAN BUENO, COMO ESTAR REUNIDOS

Puede ver y oír al resto de participantes, en salas de reuniones virtuales, desde dos usuarios hasta cientos de ellos, incluyendo la compartición de datos y herramientas de colaboración, haciendo de las reuniones algo tan productivo, como estar en la misma sala.

#### DESDE CUALQUIER LUGAR

Disfruta de una reunión por vídeo desde una sala, desde casa o desde el trabajo: todo lo que necesitas, solo con tener conexión a Internet.

BMS: Bow Meeting Server + Gatekeeper  
 BST: Bow Secure Transport Server  
 BGC: Bow Group Client (Secure Transport)



## Especificaciones

<b>Protocolos Interoperabilidad</b>	H.323 versión 4 y superior, H.460, H.239 Canales extras de medios.
<b>Firewall / Nat Traversal</b>	Ciente-Servidor con modelo transparente de acceso. Sólo conexiones de "salida" sobre puertos configurables. Túneles TCP o TCP / UDP. Cliente localizado en la aplicación (clientes software) o en la red local (grupo de clientes). Servidor ubicado en DMZ o Internet. Actúa como servidor proxy frente a (NAT).
<b>Puertos por Defecto</b>	Puerto TCP 8081, UDP 8081, 8082 (opcional)
<b>Clientes</b>	Cliente Personal Para personas con movilidad: empleados, proveedores, clientes... Cliente de grupo Para múltiples dispositivos sobre LAN
<b>Software del Servidor</b>	REDHAT Linux: Enterprise Server 4 y 5. Advance* Server 4 & 5 CentOS 4.4 y 5
<b>Requisitos Mínimos de hardware</b>	Intel® Pentium® 4, 3GHz o superior, Intel® Xeon® 2GHz o superior. (Soporta doble procesador), 1Gb memoria o superior; Interface de red 100BASE-T
<b>Balaneo de Carga y Redundancia</b>	Segundo servidor para fallo sobre clientes. Licenciamiento centralizado para múltiples servidores, permitiendo balanceo de carga.
<b>Privacidad</b>	Encriptación AES para H.323 de audio, video y datos (128, 192 y 256 bit)
<b>Interoperabilidad</b>	Soporte de soluciones multi-fabricante, sobre estandar H.323.
<b>Escalabilidad</b>	Crecimiento lineal añadiendo nuevos servidores.

## PRESTACIONES

### MÚLTIPLES TIPOS DE REUNIONES

Las reuniones pueden ser:

- **ad-hoc**: haciendo una llamada a otro usuario
- **Programadas**: enviando invitaciones a otros usuarios, para realizar una videoconferencia.

- **moderador** donde un administrador de la sesión decide quien puede hablar o realizar una presentación.
- **modo lectura** donde los participantes únicamente ven al presentador, pero el presentador puede ver a todos los participantes

### IN HOUSE O COMO SERVICIO

Las soluciones BOW de Ceelab, pueden instalarse "in house", en la red del cliente, o utilizarse para crear servicios sobre hosting.